

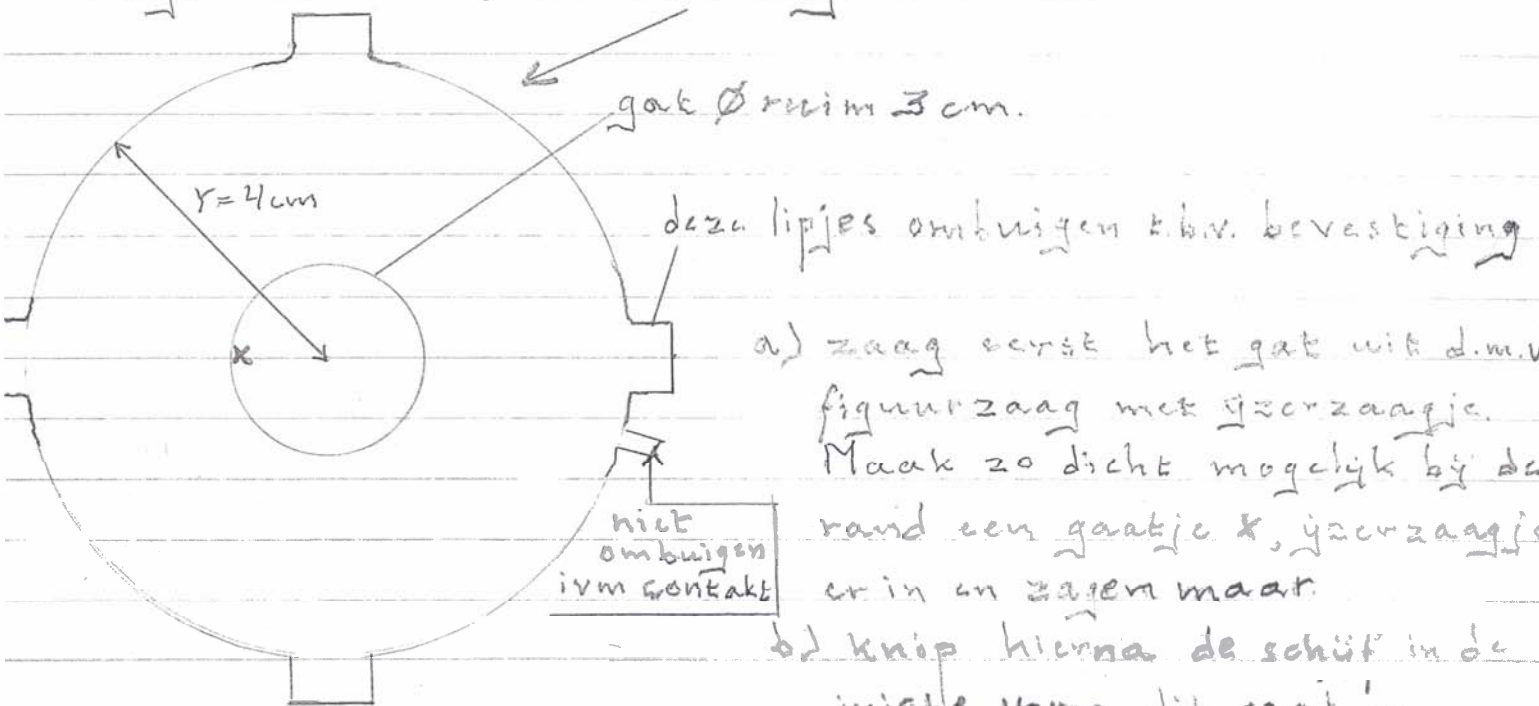
Ophouw sleepkontakt / sleepmechanisme

1) bouwpl. 259 x 187 - 32985.

2) op „1“ twee bouwstenen 1 $\frac{1}{2}$ met twee hokken - 32882.

3) wederhand, d.w.z na punt 4g, moet op „2“ de onderzijde van de draaikrans - 31391 - geschoven worden.

4) op 31391 moet een dun koperen/messing schijf bevestigd worden, zie tekening.



a) zaag eerst het gat uit d.m.v. figuurzaag met ijzerzaagje. Maak zo dicht mogelijk bij de rand een gaatje x, ijzerzaagje erin en samen maak.

b) knip hierna de schijf in de juiste vorm, dit gaat in

c) Nu knip je een stukje pneumatischslang - 3706 lang ongeveer 25 cm. Breng in die slangetje een rood koperdraad en laat de draad wat „overlappen“ opdat je een mooi gesloten slangetjesirkel krijgt. Plak d.m.v. snellim dit slangetje op de messingschijf/plaat vast.

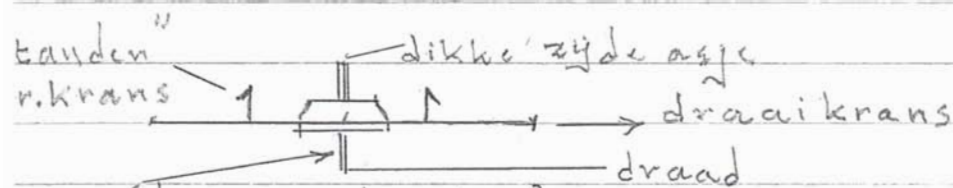
d) Vervolgens knip je weer een stukje slang \pm 13 cm (zonder draad) en steekt dit in de gleuf rondom de „tanden“ van de draaikrans - 31391.

e) messingschijf op 31391 leggen en lipjes ombuigen. Vervolgens een gummiring - 36332 - om de tanden aanbrengen, dit komt onder de „weerkaken“ maar schuift niet naar beneden t.g.v. het aangebrachte slangetje.

f.) Vervolgens heb je nodig:

een naafmoer - 31058; een vlakke spankang - 35031;
een drijfstang 30 - 37276; een stukje p.n.m. slang ± 1 cm;
en een stuk roodkoperdraad of 1-aderig FT-snoer ± 13 cm.

De draad/blank gemaakte uiteinde v.h. snoer duw je in het slangetje en deze twee samen schuif je op het dunne asje van de drijfstang. Dit gaat prima en de draad zit keurig vast tegen het asje.



I { dunne zijde asje,
draad,
slangetje. } dit is alleen „zichtbaar“.

Je steekt nu de drijfstang van beneden af in de spankang annex naafmoer (I blijft er dus uitsteken en draait nu de naafmoer goed vast.

g.) Je maakt nu uit een koperen pijpje* een mofje/huls waar de „dikke“ drijfstang-as precies in past - maar absoluut niet in klemt / vrijloopt - van $\pm 1\frac{1}{2}$ à 2 cm lengte.

* in allerlei maten te koop in een hobbyzaak!

Dit mofje schuif je op deze dikke drijfstang-as en nu is een gedeelte van het sloopcontact klaar.

Dit hele zaakje schuif je op punt 2 en 1.

De rest van het model kan hopelijk gebouwd worden d.m.v. bijgevoegde foto's met onderschrijvingen.

Enkele algemene opmerkingen m.b.t. het sleepcontact

* Als je de keuze hebt, neem dan rood koper i.p.v. geel koper;
waarom? → geel koper: zinkgehalte $\pm 30-40\%$

a) rood koper: zinkgehalte $\pm 10-15\%$
de elektrische weerstand r in Ω bedraagt voor
koper: $0,017$ en voor zink: $0,058$.

b) rood koper is makkelijker te vormen.

* De twee-polige - elektriciteitsdraad vanaf de twee
mini motoren naar de beide stekkerstiftjes (+/-)
die de uiteinden, van de twee draden welke
van „beneden” komen, vormen, moet eerst flink
gedraaid/gewonden worden. Neem deze draad tevens
behoorlijk lang want je moet voldoende „massa”
hebben om de draad naar beneden te trekken
als de motoren naar beneden bewegen!
De gewonden elektrdraad moet los/makkelijk
glijdbaar om de vertikaal kunnen bewegen.

* Het kettinkje bevestig je d.m.v. een dun koperen
draadje door het gaatje van het stekkerstiftje.

* Indien koperen plaatje erg dun is, lukt zagen niet.
Neem dan een beiteltje en klop de ronding er op deze
manier uit.